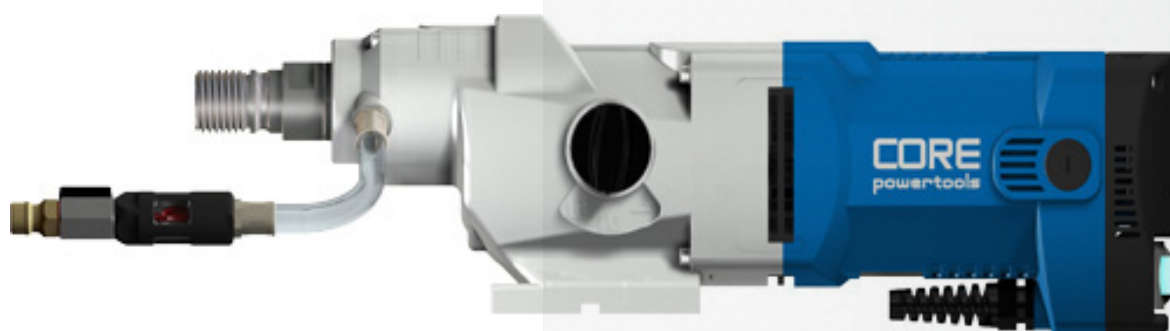




CORE CX25-LOW

## MOTEUR DE CAROTTAGE SUR BÂTI



### CARACTÉRISTIQUES

|   | CODE  |
|---|-------|
| CX25 Moteur de Carottage <b>sur Bâti pour Forage à Eau dans le béton armé jusqu'à ø 250mm.</b><br>Équipée d'un indicateur LED de surcharge et d'un indicateur de débit dans le tuyau.<br>Option : foret de centrage | MA134 |
| <b>Ø de carottage MAX. 250 mm</b>   |       |
| <b>Poids : 11,5 kg</b>  |       |
| <b>3 Vitesses LENTES : 200 tr/min - 400 tr/min - 590 tr/min</b>   |       |
| <b>Puissance : 230V 2500W</b>   |       |
| Triple protection contre la surcharge PRCD  |       |
| <b>Raccord 1/2" GAZ et 1"1/4</b>  |       |



**AIDIA**  
O S E Z L A Q U A L I T E

**AIDIA SAS** - Outils diamantés

11 rue de la source - 88130 Brantigny

T 03 29 39 32 41 - F 03 29 39 34 81 - @ contact@aidia.fr - W www.aidia.fr