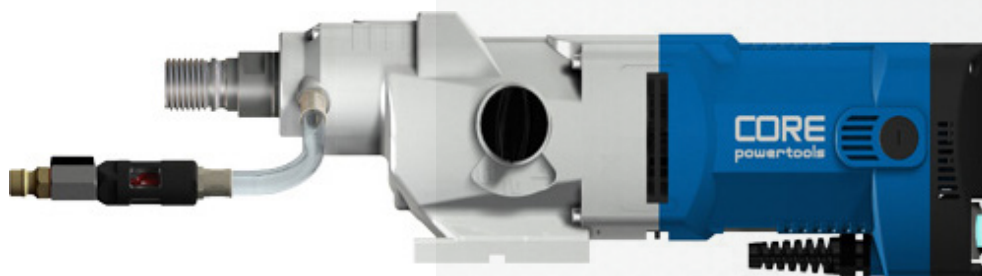




CORE CX25-HIGH

MOTEUR DE CAROTTAGE SUR BÂTI



CARACTÉRISTIQUES

| | CODE |
|---|-------|
| CX25 Moteur de Carottage sur Bâti pour Forage à Eau dans le béton armé jusqu'à ø 200mm. Équipée d'un indicateur LED de surcharge et d'un indicateur de débit dans le tuyau. Option : foret de centrage. | MA120 |
| Ø de carottage MAX. 200 mm | |
| Poids : 11,5 kg | |
| 3 Vitesses RAPIDES : 310 tr/min - 650 tr/min - 960 tr/min | |
| Puissance : 230V 2500W | |
| Triple protection contre la surcharge PRCD | |
| Raccord 1/2" GAZ et 1"1/4 | |



AIDIA
O S E Z L A Q U A L I T E

AIDIA SAS - Outils diamantés

11 rue de la source - 88130 Brantigny

T 03 29 39 32 41 - F 03 29 39 34 81 - @ contact@aidia.fr - W www.aidia.fr